

# E2 Einstiegstag



# E2 Einstiegstag

## » Der Computer

- > Welche Typen von Computer gibt es?
- > Wie funktioniert ein Computer grundsätzlich.
- > Welche Geräte sind für uns wichtig?
- > Was sind Betriebssysteme und Programme und welche brauchen wir?

## » Die ersten Schritte

- > Computer einschalten und sicher ausschalten.
- > Der Arbeitsplatz am Bildschirm.
- > Bedienung der Tastatur und Maus.
- > Die Bedienung der Oberfläche (Desktop).
- > Wie starte ich ein Programm?
- > Wie arbeite ich damit?

## » Wichtige Einstellungen selbst vornehmen

- > das Dateisystem und das Anlegen von Ordnern.
- > Speichern und wiederfinden von Dateien.

### E2 Einstiegstag

Wie funktioniert ein PC?,  
Was braucht man alles?,  
wie sollte der Arbeitsbereich  
aussehen?, welchen  
PC braucht man überhaupt?  
Erster Einstieg in  
den Computer.



Mittwoch 23.01.2013  
9.00-12.00 Uhr



# Beispiele Betriebssysteme



Apple<sup>®</sup>

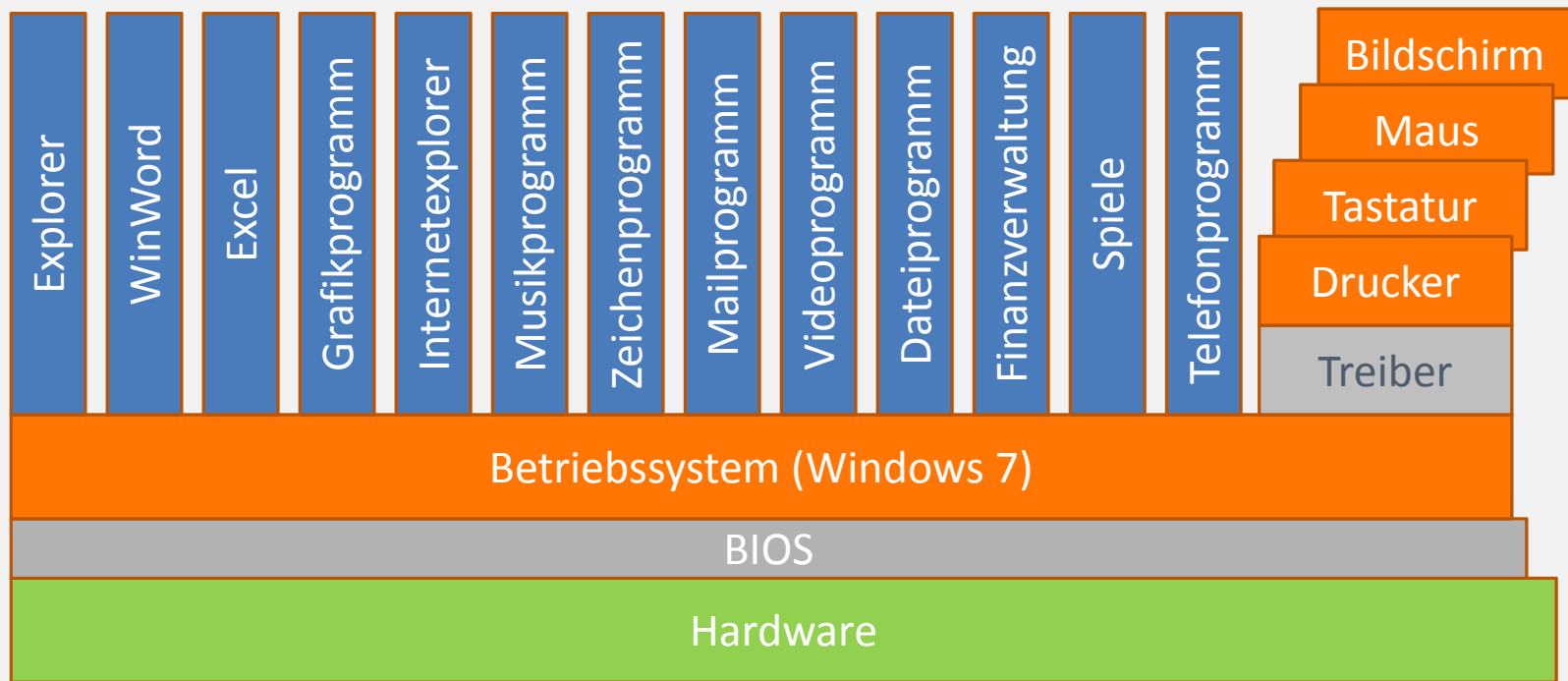
Linux<sup>™</sup>



ANDROID



# Welche Programme braucht ein PC?



# Computertypen/-bauformen



Desktop-System



Laptop



All in One



Tablett



# Das Arbeitsprinzip des Computers



Eingeben

Ausgeben

Verarbeiten



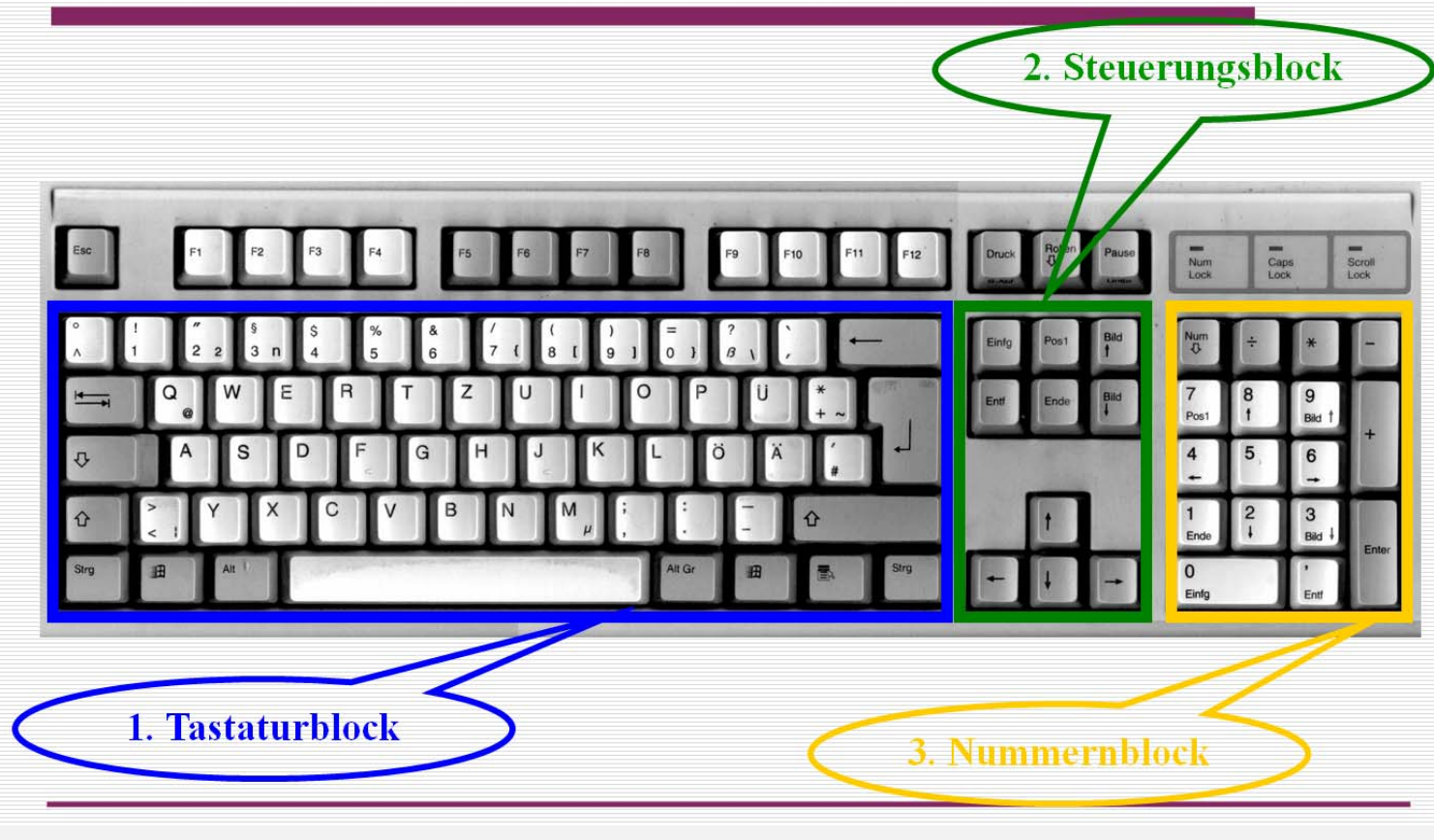
# Eingabegeräte, -medien





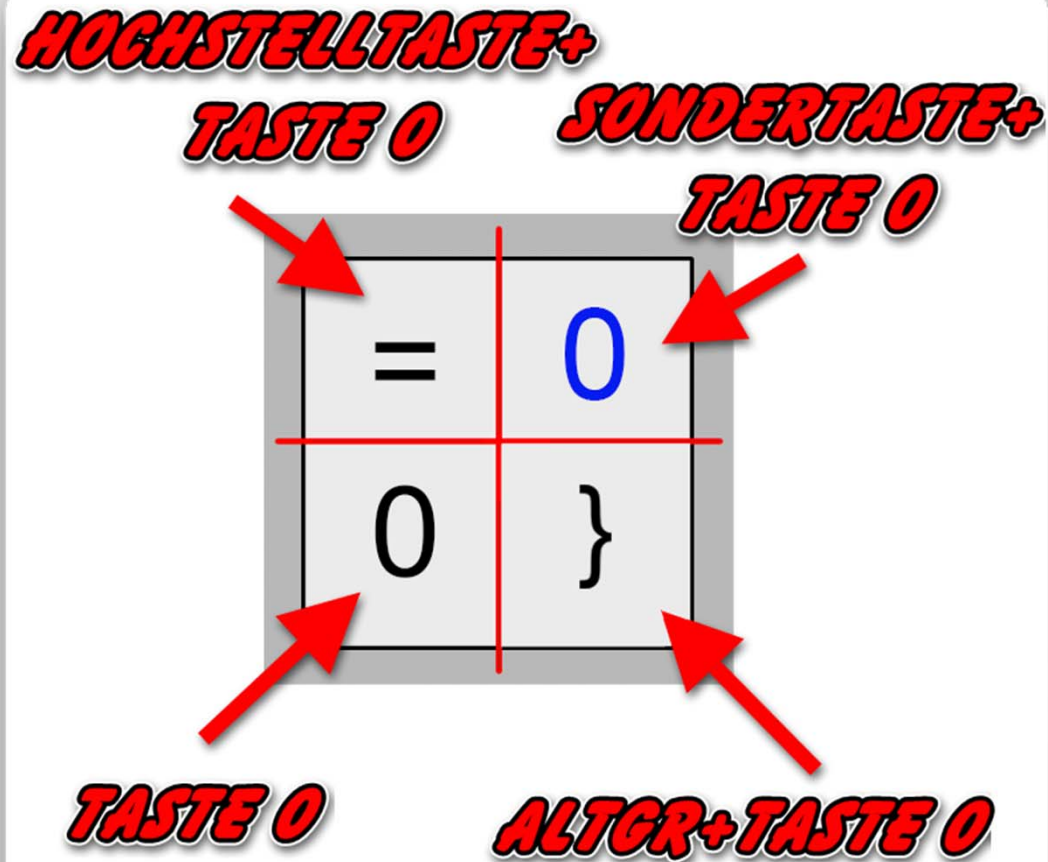
# Die Tastatur

Sie hat drei große **Blöcke**





# Mehrfach belegte Tasten



**SONDERFUNKTIONEN**  
**AUCH**  
**STRG+TASTE 0**  
**ALT+TASTE 0**



# Ausgabegeräte,-medien

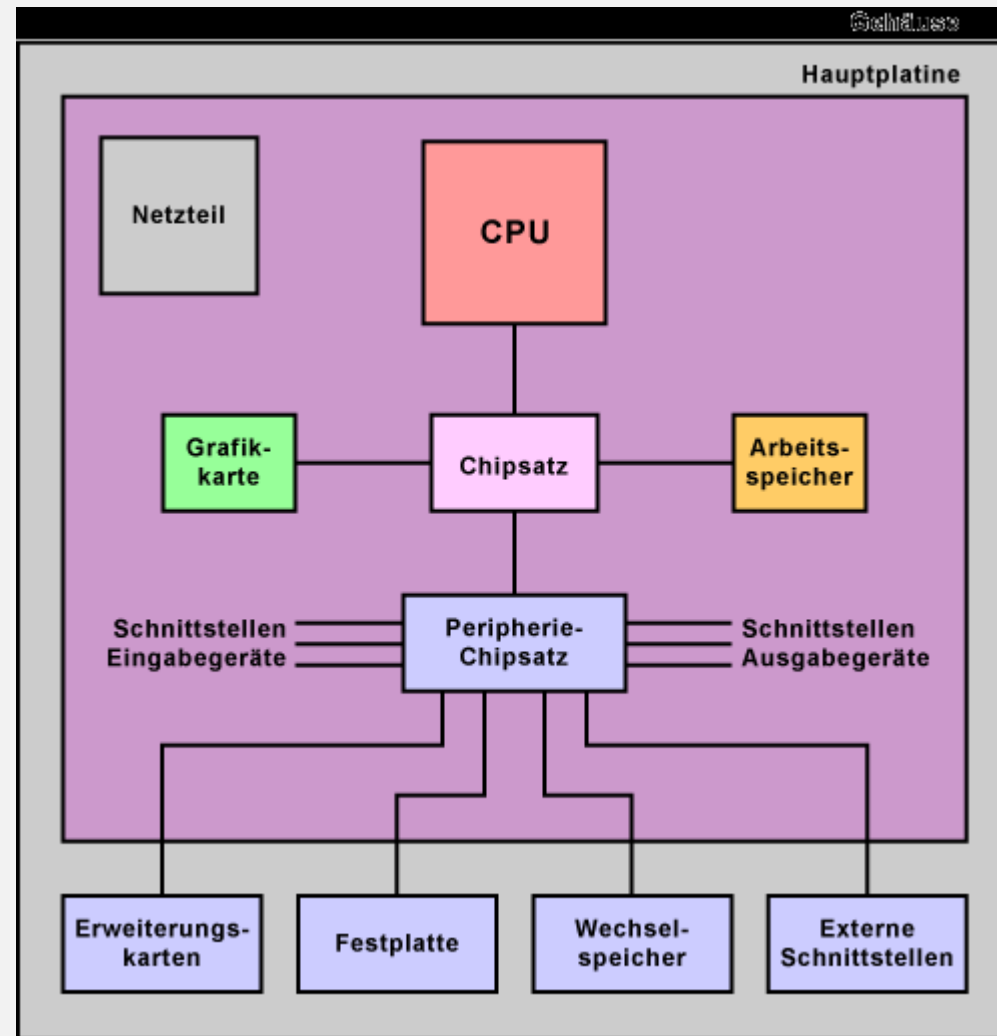


# Was gibt es im Computer

- » Netzteil
- » CPU Central-Prozessing-Unit (Hauptprozessor)
- » Hauptspeicher
- » Grafikkarte
- » I/O Schnittstellen
- » Festplatte

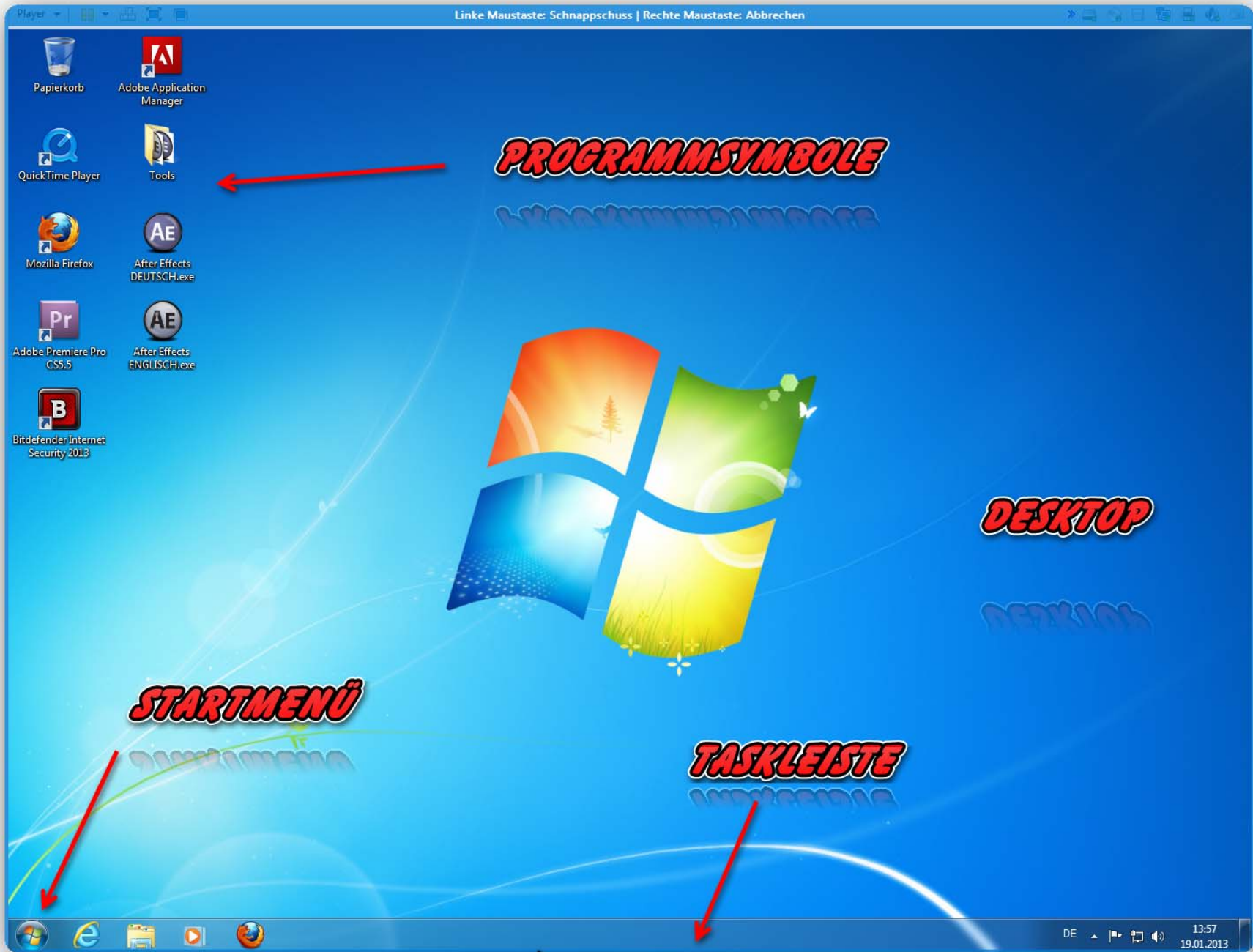


# Computer innen

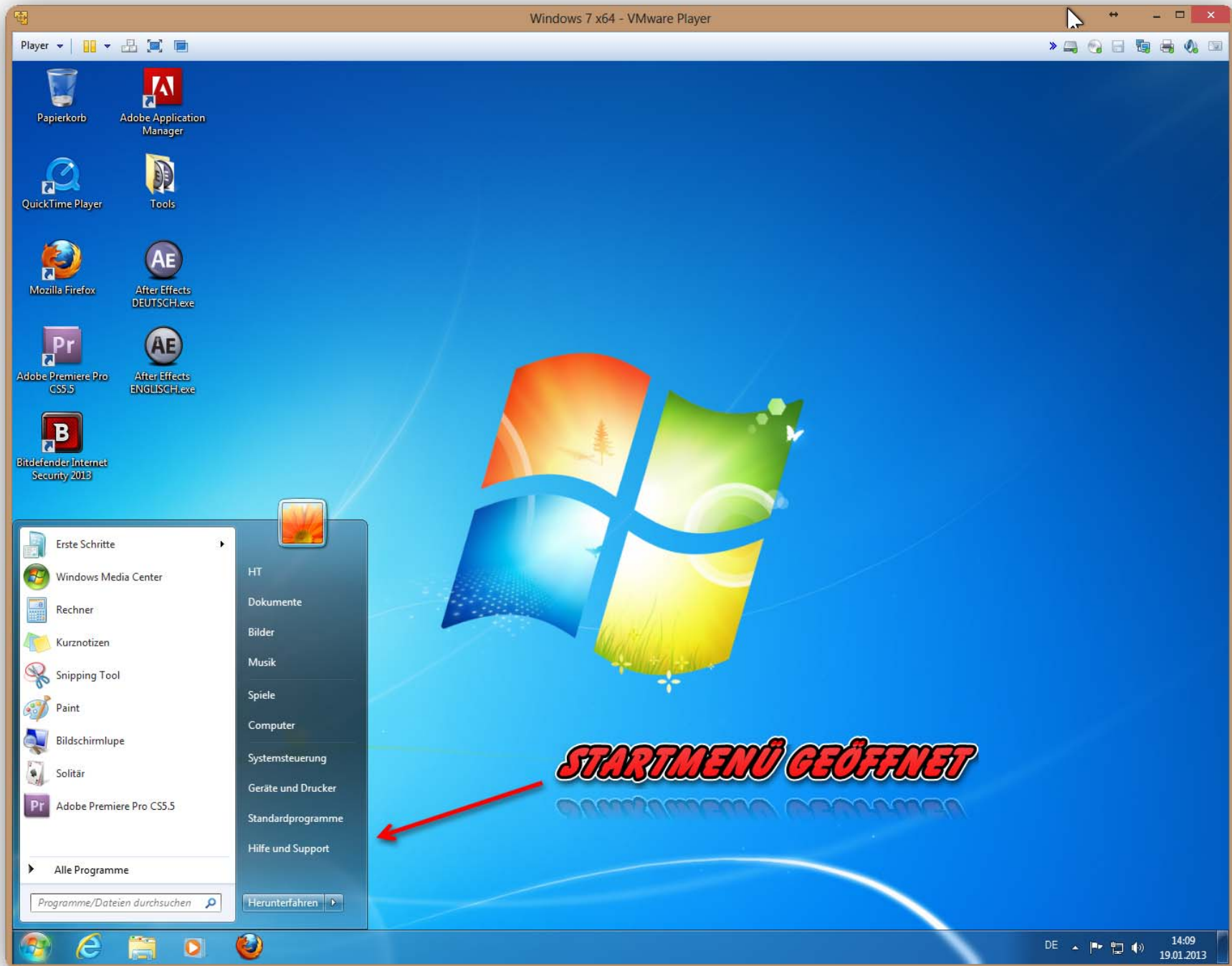


# Was passiert beim Start des PC's

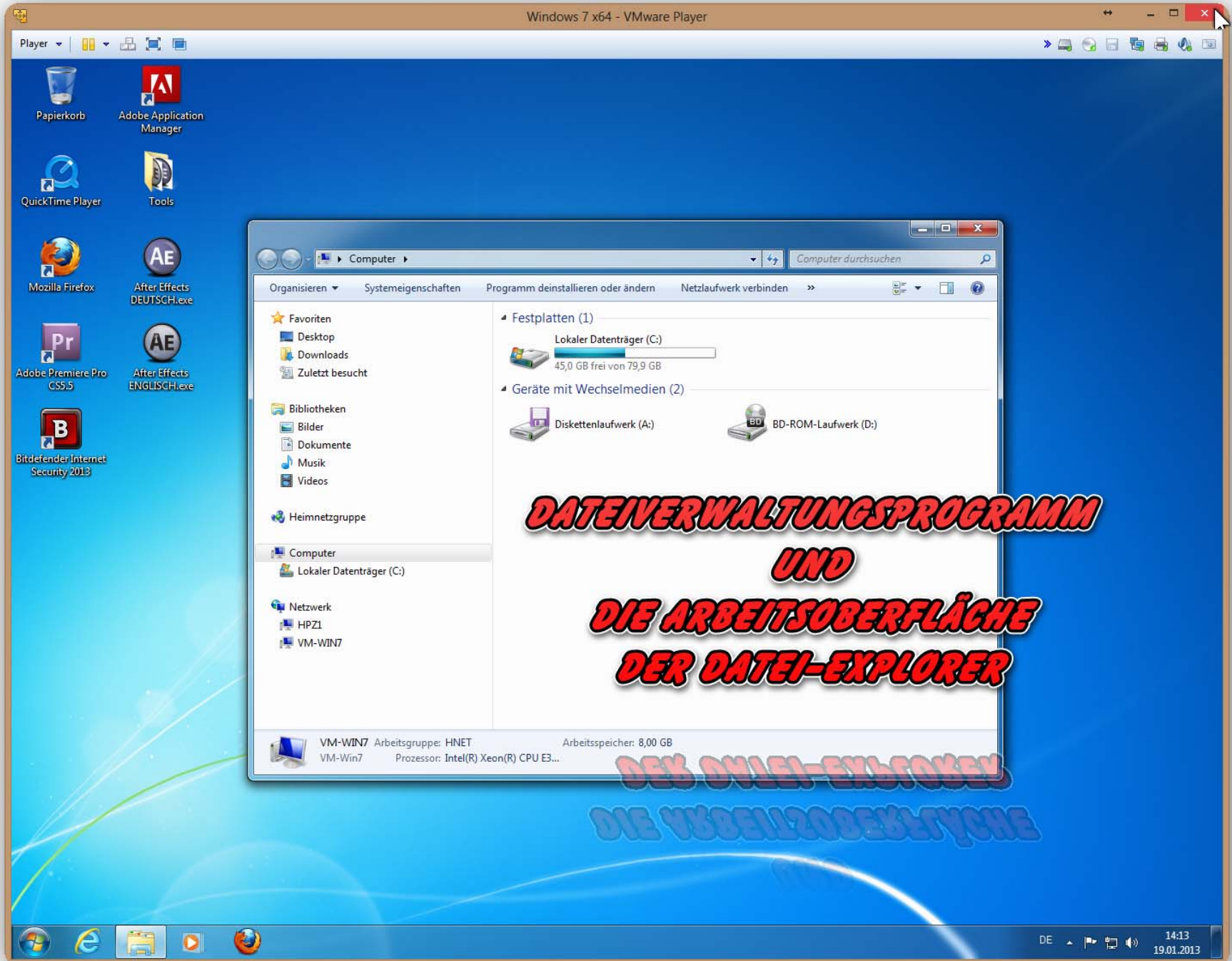
- » Einschalten
- » BIOS (Basic Input Output System) startet
  - > Prüft den Computer
  - > Wenn OK wird das BETRIEBSSYSTEM gesucht und gestartet
- » Betriebssystem startet und übernimmt die Steuerung des PC's
  - > Wir arbeiten mit Windows (es gibt aber noch einige andere Betriebssysteme!)
  - > Das Betriebssystem sorgt dafür dass alle Geräte richtig erkannt werden und übernimmt die Dateiverwaltung und bildet die Basis damit überhaupt Programme (z.B. die Textverarbeitung oder der Browser zum Surfen) gestartet werden können.
- » Dann können wir Programme starten und arbeiten >

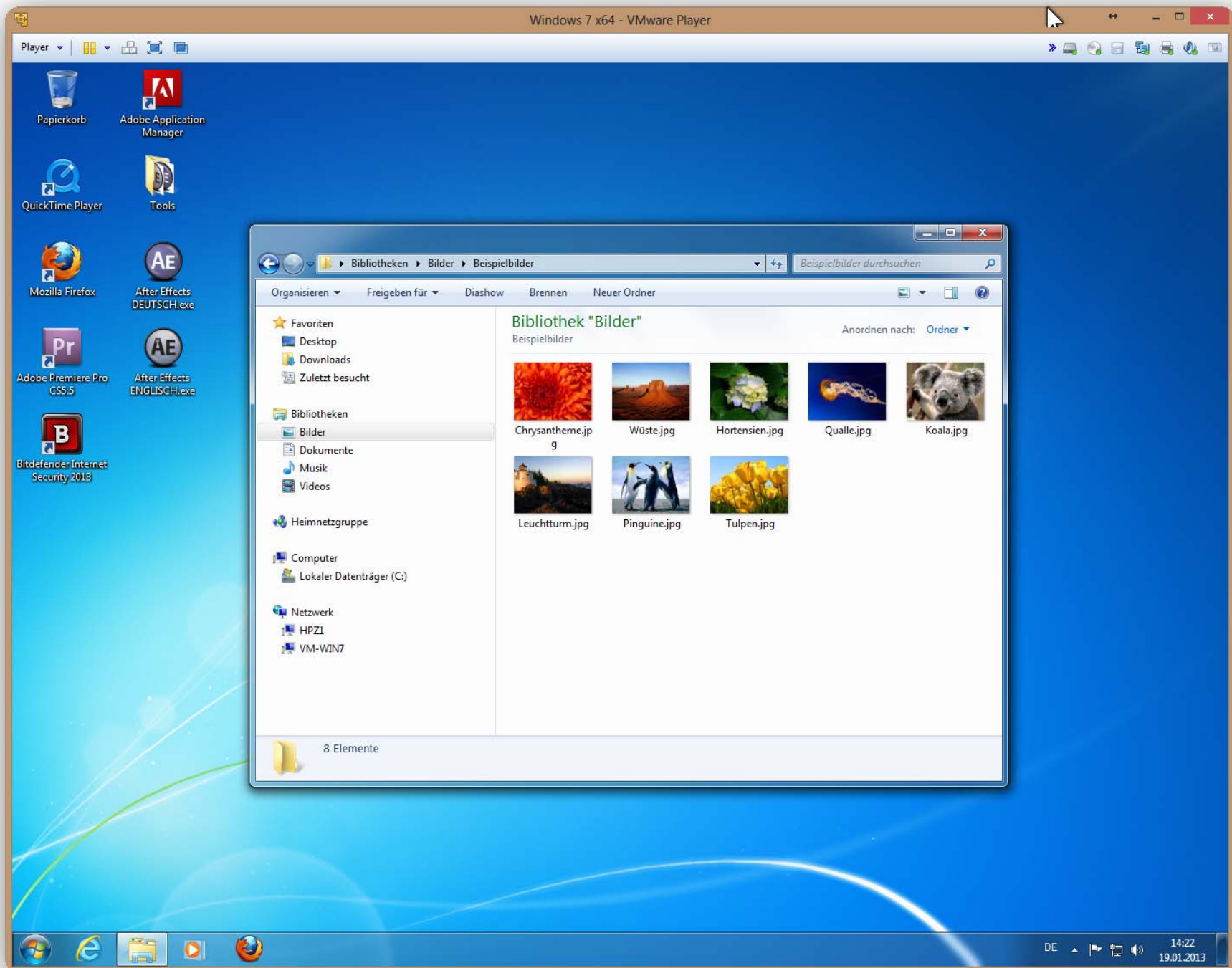


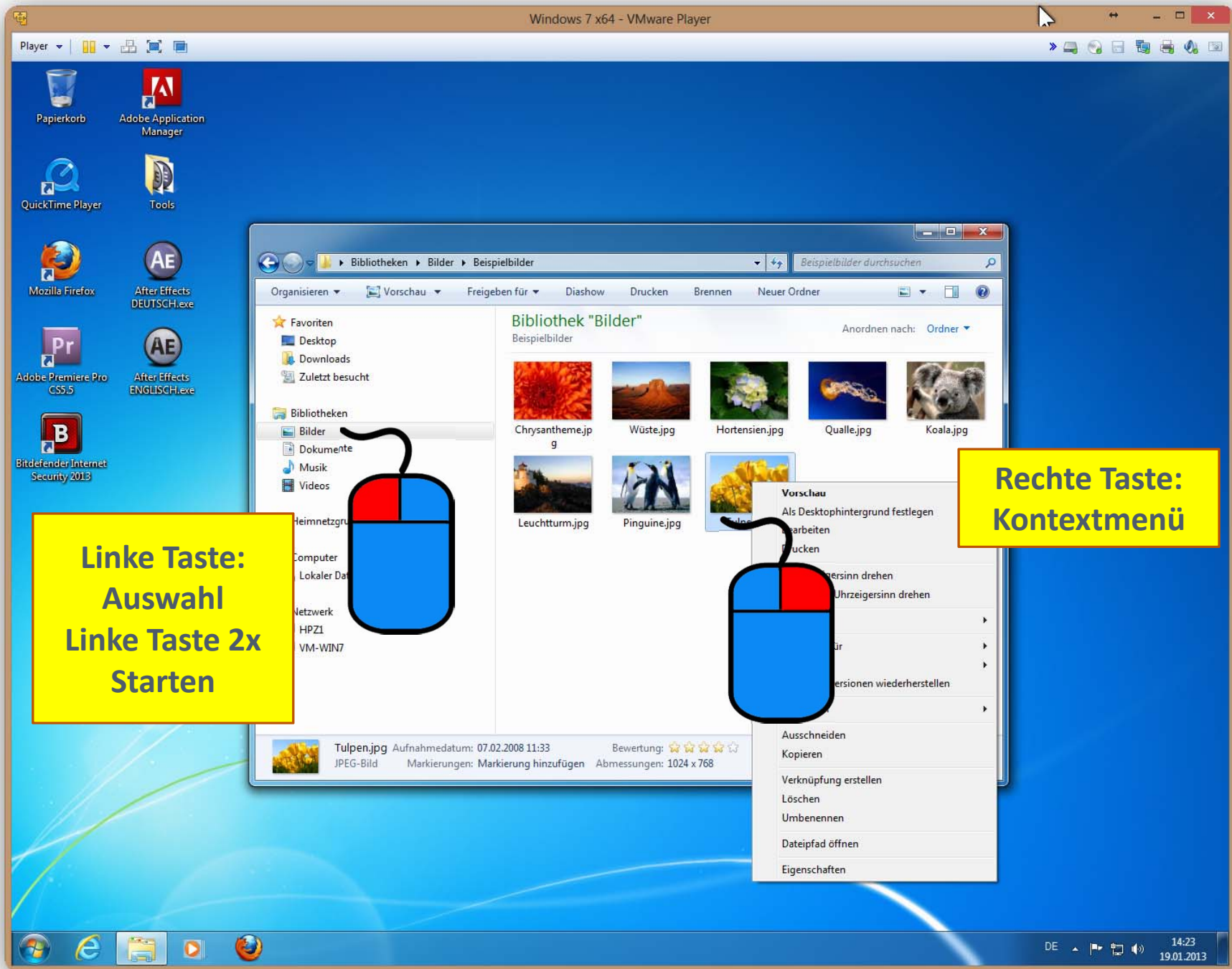








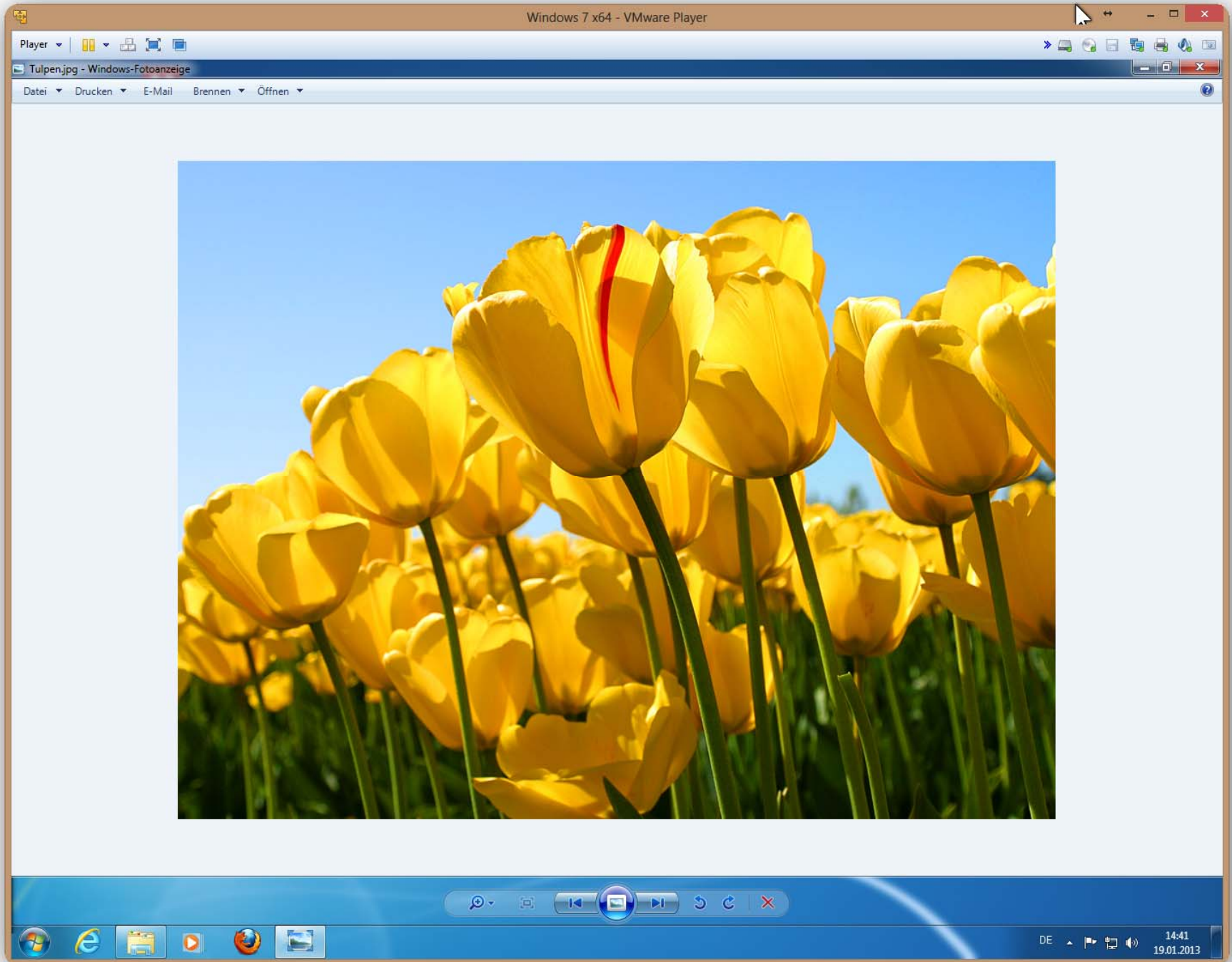


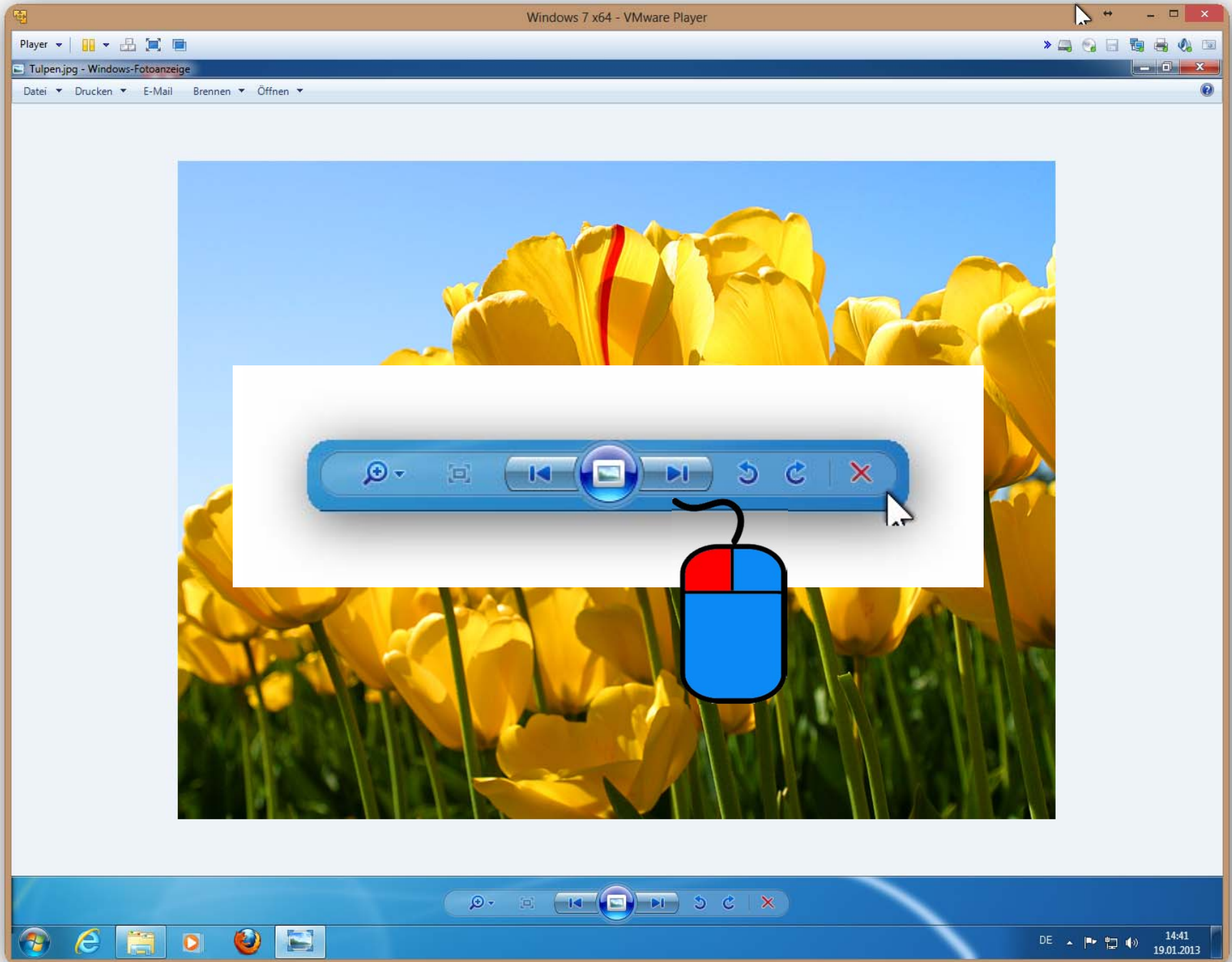


**Linke Taste:  
Auswahl  
Linke Taste 2x  
Starten**

**Rechte Taste:  
Kontextmenü**







# Die Dateistruktur

» C:\

> Benutzer

+ Name

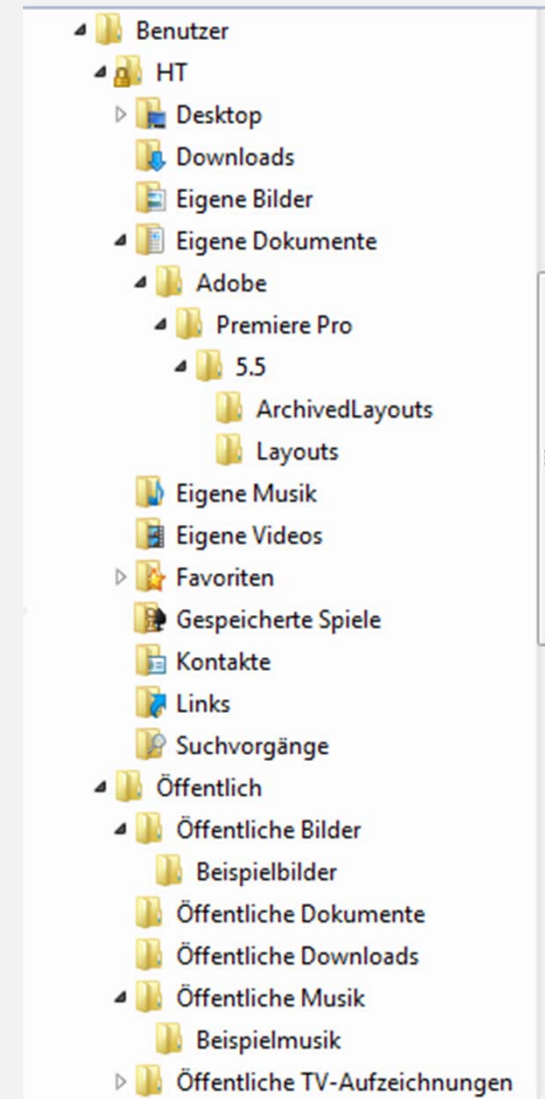
- Desktop
- Downloads
- Eigene Bilder
- Eigene Dokumente
  - » Ordner oder auch Dokumente
- Eigene Musik
- Eigene Videos
- Favoriten
- .....

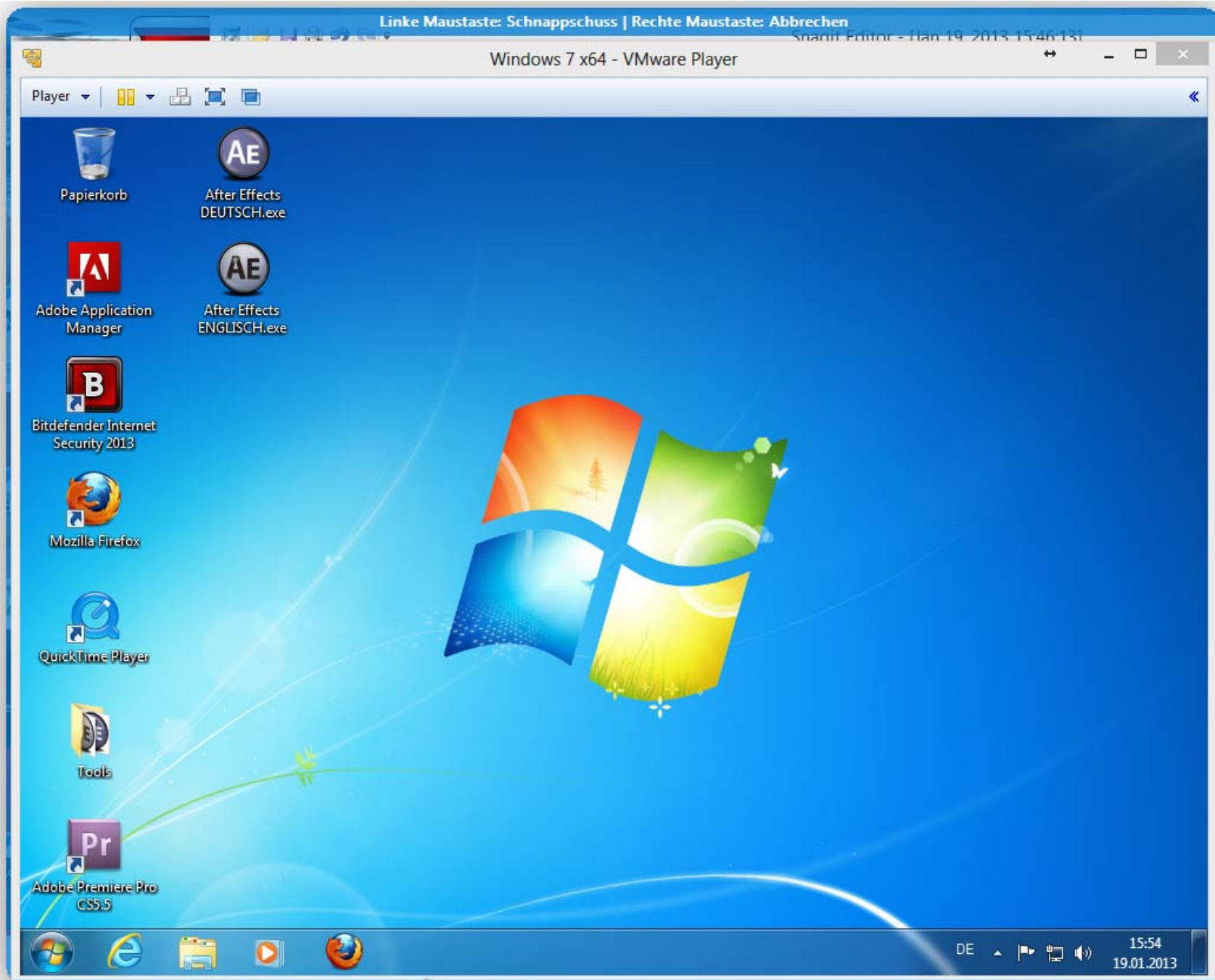
+ Meier

+ Öffentlich

> Programme

> Windows







Player ▾ | [Icons]

Spiele

Spiele durchsuchen

Organisieren ▾ | Optionen | Tools ▾ | Jugendschutz

Spieleanbieter (1)



Weitere Spiele von Microsoft  
Microsoft Corporation

Spiele (11)



Chess Titans  
Microsoft Corporation



FreeCell  
Microsoft Corporation



Hearts  
Microsoft Corporation



Internet-Backgammon  
Microsoft Corporation



Internet-Dame  
Microsoft Corporation



Internet-Spades  
Microsoft Corporation



Mahjong Titans  
Microsoft Corporation



Minesweeper  
Microsoft Corporation



Purple Place  
Microsoft Corporation



Solitär  
Microsoft Corporation



Spider Solitär  
Microsoft Corporation



Die Leistungsdaten dieses Computers wurden nicht erstellt.

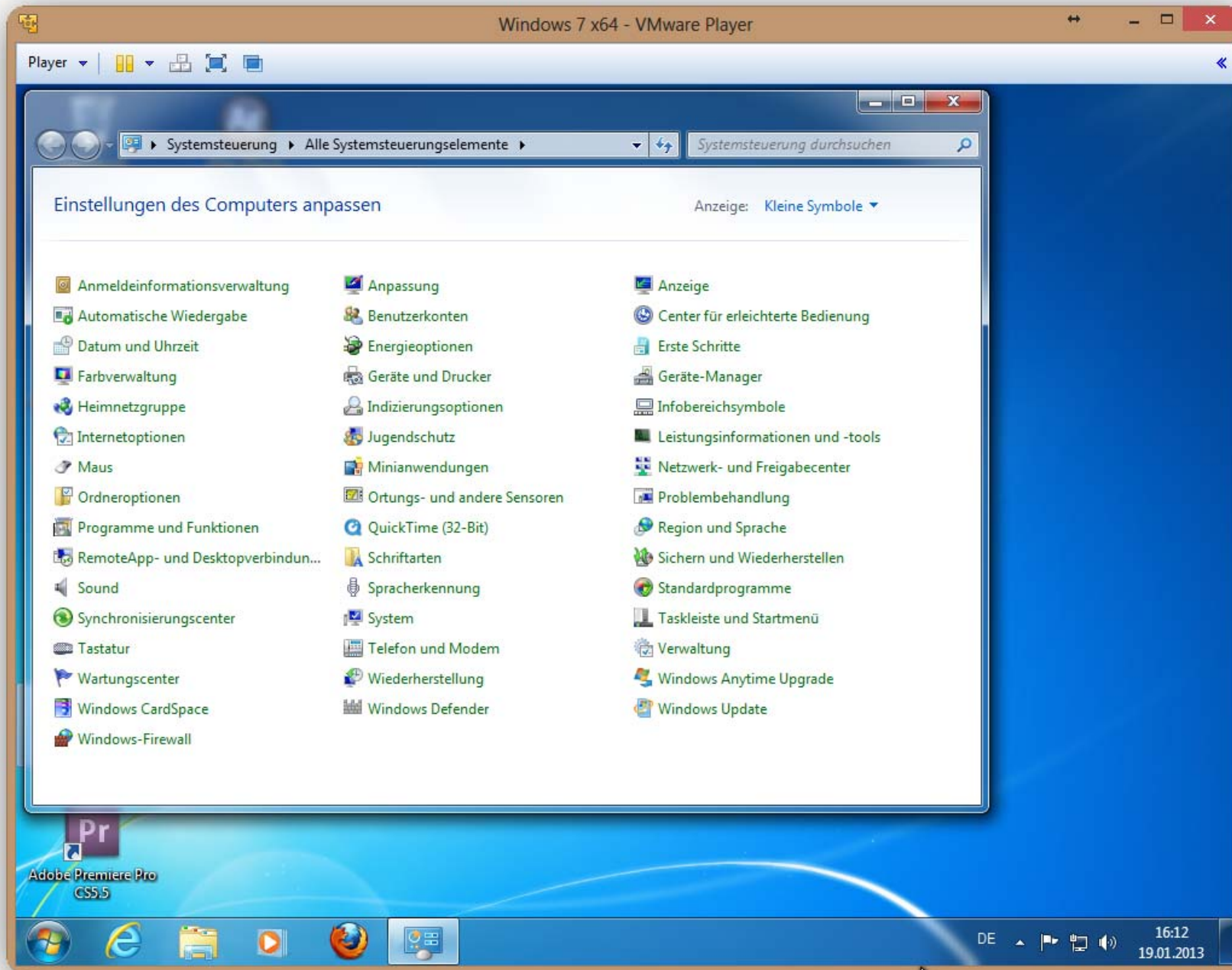
[Diesen Computer bewerten](#)

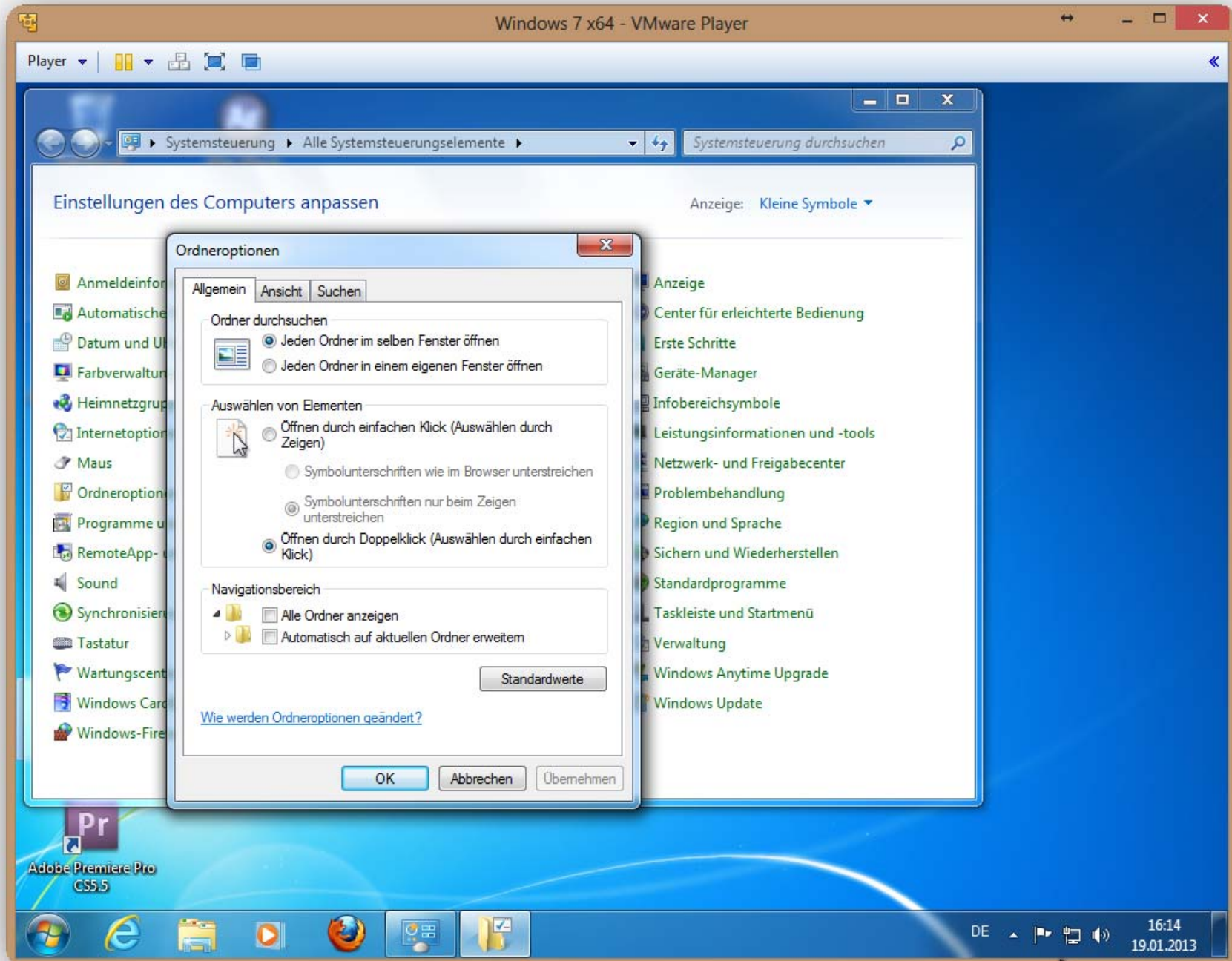
[Weitere Informationen](#)



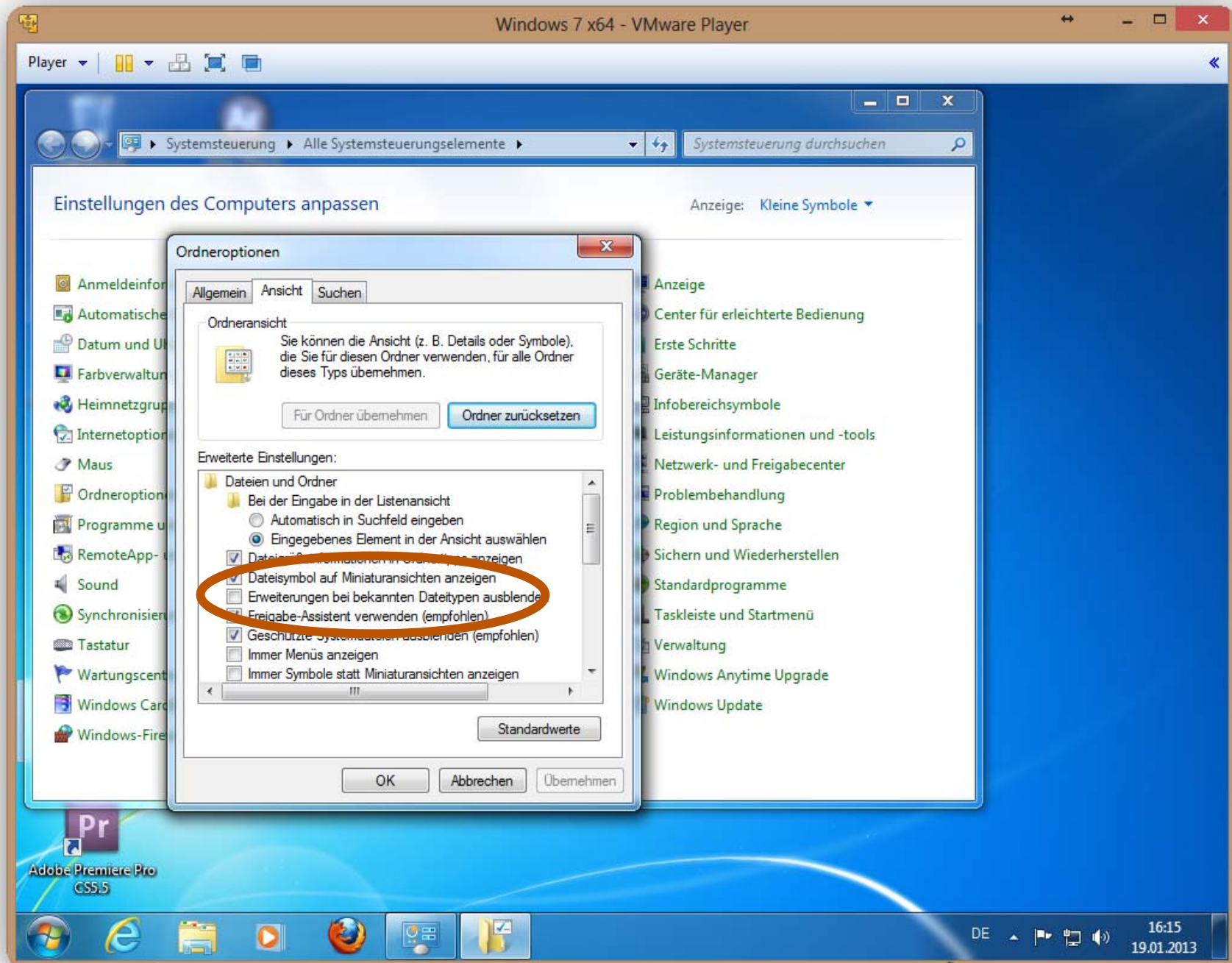
12 Elemente











# Dateibezeichnungen

- » Dateibezeichnungen sind meist so aufgebaut:
- » Ein Name.Dateiendung
  - > Beispiele:
    - + EinText.txt
    - + EinWinword.doc
    - + Ein Winword.docx
    - + einexcel.xls
    - + Ein wirklich wichtiges Excel für alle.xlsx
  - > Verbotene Zeichen sind: \ / ? : \* " > < |
- » Es gibt tausende Dateiendungen die Programmen zuzuordnen sind.
- » Die meisten Programme machen die Dateiendung automatisch beim speichern.
- » Aber Achtung: Die Dateiendung kann auch falsch sein und nichts bedeuten

